



ボストン美術館に所蔵される日本美術の総合調査は、鹿島美術財団および鹿島昭一理事長（当時）の深い理解と支援のもと、辻惟雄先生とアン・ニシムラ・モース氏を中心として1991年に開始、日本美術史諸分野の専門家による悉皆調査が進められ、すでに三十年を超えている。ここに調査の全貌を示す『ボストン美術館日本美術総合調査図録』が刊行の運びとなった。

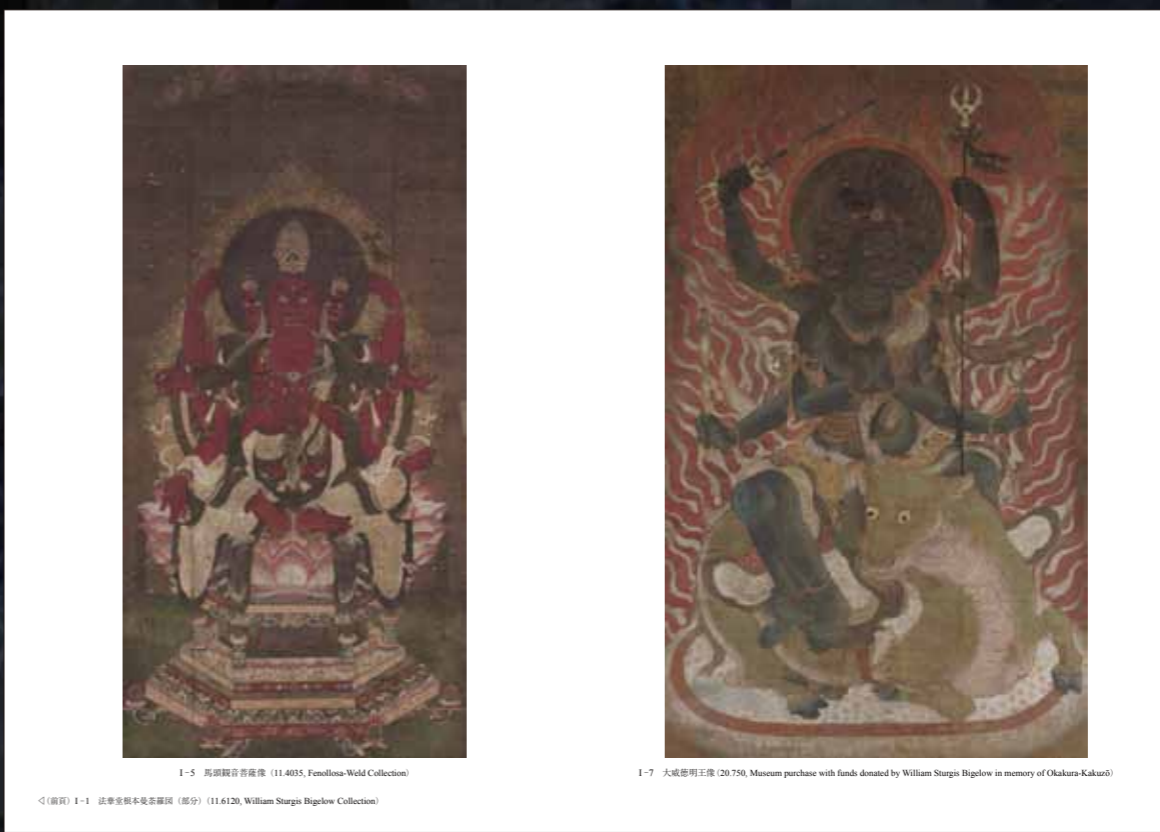
三期に分かれた調査のうち、第1次の成果は1997年、第2次は2003年に刊行され、各地の大学図書館や美術館に常備され活用されているものの、すでに絶版となっており入手がきわめて困難である。今回の調査図録は、第1次・第2次調査の成果に加え、第3次調査で明らかになった学術的知見を盛り込むことで、絵画・彫刻・工芸にわたる主要なジャンルを網羅するものに仕上がった。現在、美術館・博物館の館藏品情報や写真の公開は紙媒体からウェブへと大きく軸足を移しており、ボストン美術館も利便性の高いウェブサイトを運用している。しかし、ページを物理的にめくりながら作品群を俯瞰的に把握できる点は紙媒体の大きな長所である。一方で、本書の図版のほとんどがモノクロであるが、ウェブサイトではカラー図版の増補が順次進められている。本書とウェブを併用するとともに、現地ボストンの展示室や国内で開催される同館所蔵品展において、作品そのものにアクセスされることを強く願っている
(高岸輝「編集後記」より抜粋)

11.424 Fenolosa-Weld Collection [説] 鹿島昭一と高岸輝の調査による調査図録の1冊として、鹿島昭一の中心となる重要な人物の肖像である。鹿島昭一と高岸輝の調査による調査図録の1冊として、鹿島昭一の中心となる重要な人物の肖像である。鹿島昭一と高岸輝の調査による調査図録の1冊として、鹿島昭一の中心となる重要な人物の肖像である。	伝野元信 School of Kano Motonobu [説] 鹿島昭一と高岸輝の調査による調査図録の1冊として、鹿島昭一の中心となる重要な人物の肖像である。鹿島昭一と高岸輝の調査による調査図録の1冊として、鹿島昭一の中心となる重要な人物の肖像である。鹿島昭一と高岸輝の調査による調査図録の1冊として、鹿島昭一の中心となる重要な人物の肖像である。	12. 花鳥図屏風 [16612] 伝野元信 School of Kano Motonobu 室町時代 16世紀中頃 二曲一隻 紙本淡彩 151.8 × 171.3 cm 11.4272, Fenolosa-Weld Collection [その他] 紙継ぎは上下五紙、左右四紙。上から25.1cm、33.3cm、33.6cm、33.4cm、26.2cm、右から56.4cm、29.0cm、29.0cm、56.4cm。 [所見] 全体に補墨の跡が認められる。原画は古様。	12. 花鳥図屏風 [16612] 伝野元信 School of Kano Motonobu 室町時代 16世紀中頃 二曲一隻 紙本淡彩 151.8 × 171.3 cm 11.4272, Fenolosa-Weld Collection [その他] 紙継ぎは上下五紙、左右四紙。上から25.1cm、33.3cm、33.6cm、33.4cm、26.2cm、右から56.4cm、29.0cm、29.0cm、56.4cm。 [所見] 全体に補墨の跡が認められる。原画は古様。
--	--	--	--

解説篇 (約 25%縮小)

解説篇 (原寸大)

- 目次
- I 仏画・垂迹画 Buddhist and Shintō Paintings (作品数 260 件)
- II 仏像・神像 Buddhist and Shintō Sculpture (作品数 84 件)
- III 仏具 Buddhist Ritual Objects (作品数 172 件)
- IV 袈裟・横被 Buddhist Robes (作品数 102 件)
- V 能面・狂言面・伎楽面・舞楽面 Nō, Kyōgen, Gigaku, and Bugaku Masks (作品数 203 件)
- VI 絵巻 Narrative Handscrolls (作品数 94 件)
- VII 水墨画 Ink Paintings (作品数 79 件)
- VIII 初期狩野派・桃山諸派 Early Kano School and Momoyama Painting Schools (作品数 167 件)
- IX 江戸時代狩野派 Later Kano School Paintings (作品数 427 件)
- X 琳派 Rinpa Paintings (作品数 36 件)
- XI 土佐・住吉・復古大和絵派 Tosa School, Sumiyoshi School, and Revival Yamato-e (作品数 70 件)
- XII 肉筆浮世絵 Ukiyo-e Paintings (作品数 516 件)
- XIII 円山四条派 Maruyama-Shijō School (作品数 355 件)
- XIV 曾我蕭白・伊藤若冲 Soga Shōhaku and Itō Jakuchū (作品数 52 件)
- XV 洋風画・南蘋派・南画・諸派
Western-Style Paintings, Shen Nanpin School, Nanga, and Various Schools (作品数 203 件)
- XVI 近代絵画 Meiji, Taishō, and Shōwa Era Paintings (作品数 156 件)



1-5 高麗觀音菩薩像 (11.4035, Fenolosa-Weld Collection)

1-7 大威徳明王像 (20.750, Museum purchase with funds donated by William Sturgis Bigelow in memory of Okura-Kakuzō)

図版篇口絵 (約 40%縮小)

